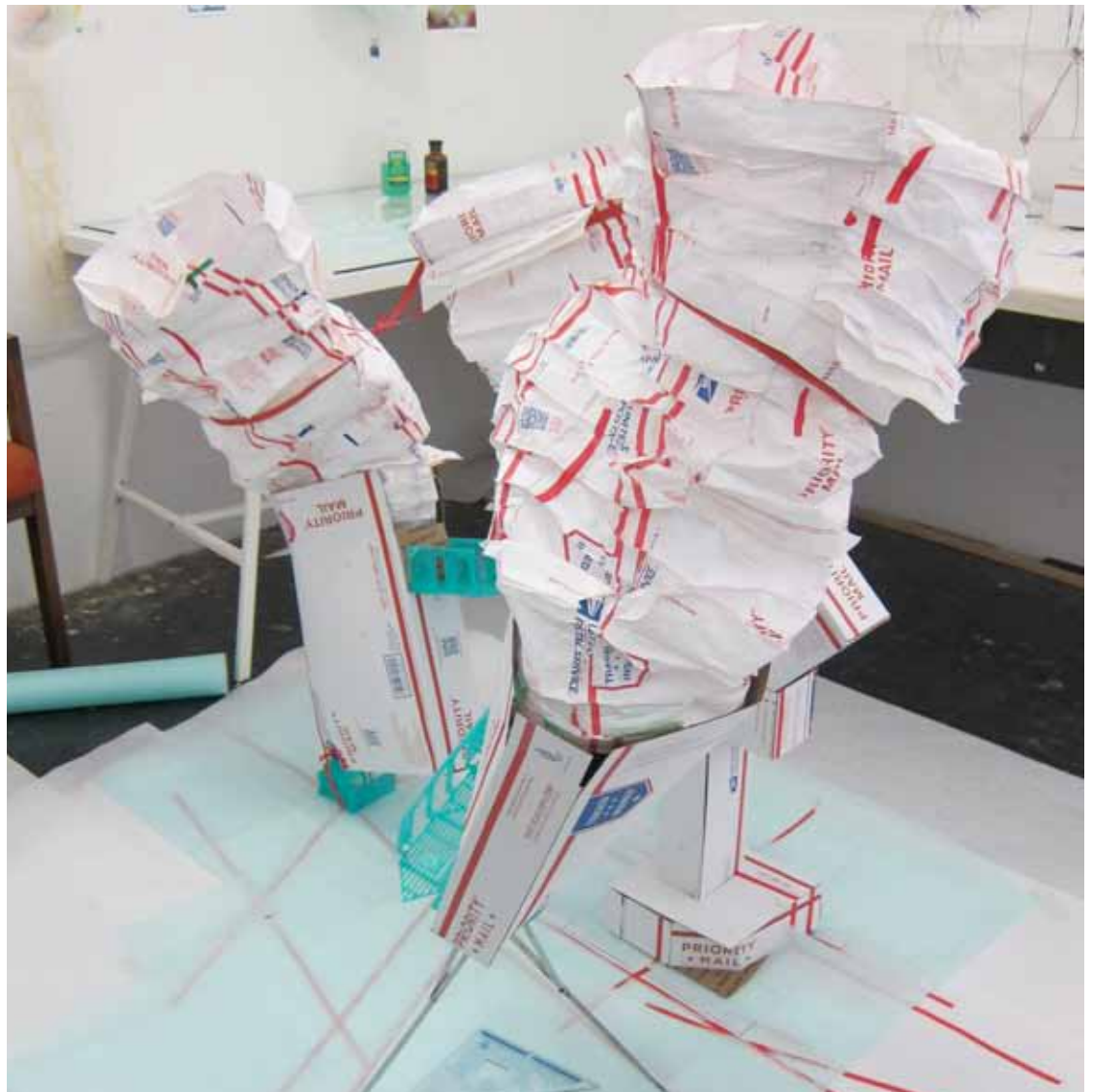


PRIORITY® 132
★ MAIL ★





PRIORITY® 132
★ MAIL ★







Die Skulptur entaltet sich aus diesen drei Kisten



Auf keinen Fall einfach irgendwie öffnen, sondern auf der Seite mit der Nummer 1 flach unter der Lasche aufschneiden

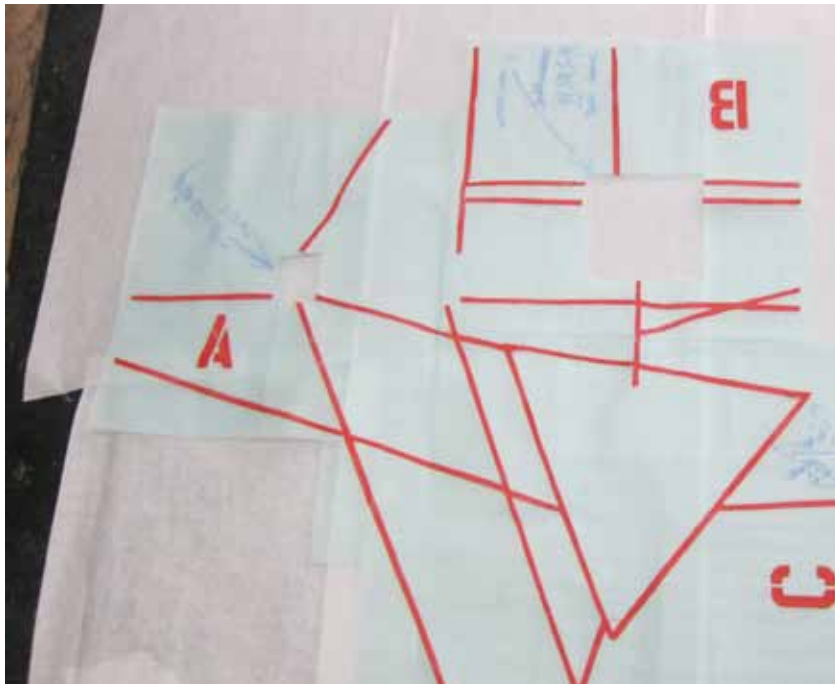


A

PRIORITY® 132
★ MAIL ★



Als erstes Nummer A öffnen und den „Teppich“ entnehmen und auf dem Boden ausbreiten



Vorsichtig auffalten er muss sich sicher etwas erholen vom Falten.

Beim Aufbau geben die roten Linien Orientierung. Sie laufen durchgehend und passend vom Boden über die Skulptur.

Dann mit Kiste B weitermachen

B

PRIORITY® 132
★ MAIL ★



Das seht ihr beim Öffnen der Kiste.

1.

B5 vorsichtig rausziehen



2.

B8 vorsichtig ausfalten





3.

B9 vorsichtig rausziehen

**und dabei den Metallständer dabei aus-
sen um die grüne Halterung navigieren**



B9 nach aussen umklappen



4.

**Kartonstapel mit Nummern
B1, B2 und B3**

**herausziehen und wie folgt zusammen
bauen:**

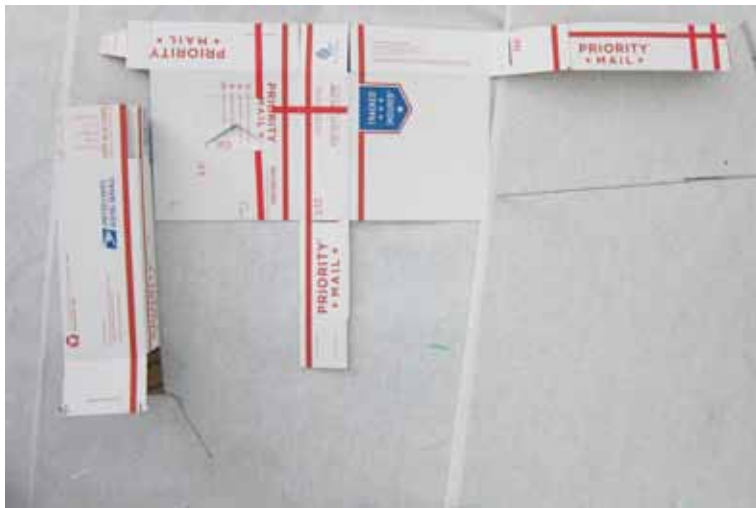
B

PRIORITY® 132
★ MAIL ★



5. B1 - B3 zusammen bauen

B1, B2 bis B3 sind beschriftet und könne ineinandergesteckt werden



B1 wird zu einer Plattform / zum Stand für B2 und B3



B2 als vierkantrohr zusammenklappen und in B1.3 stecken

dabei sollen die roten Linien passend weiterlaufen



Als letztes B3 gemäss der roten Linien in B2 stecken

Hier bei den schmalen Laschen ganz vorsichtig die Pappe biegen



So sehen B1 , B2 und B3 zusammengebaut aus.



Den Fuss passend den roten Linien folgend in den Schaumteppich platzieren. Wenn die Kiste vorbereitet ist wird sie hier plaziert.

B

PRIORITY® 132
★ MAIL ★



6.

Klammer lösen und Stab rausschieben

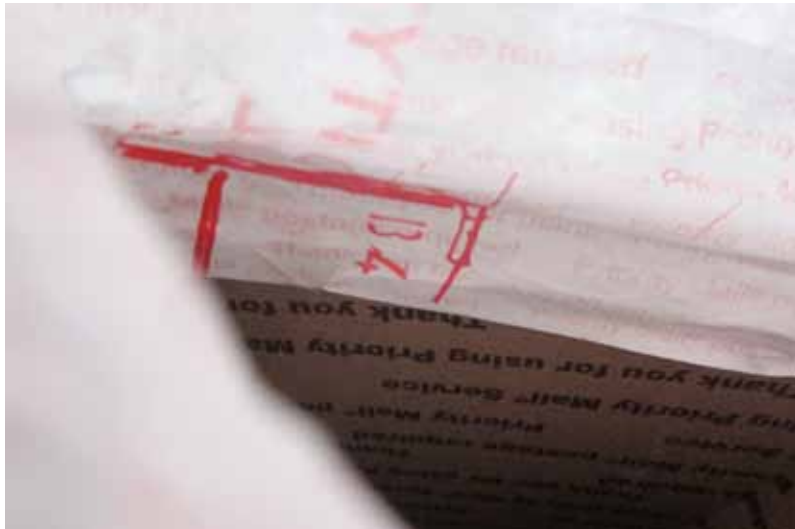


Bis zum Pfeil schieben, dann festklemmen.



7. Tyvek pleats

Die gefalteten Tyvek hülle vorsichtig von innen nach aussen stülpen ohne sie komplett auseinander zu ziehen.



7.

Den Karton auseinander drücken und das letzte Pappstück: B4 an der markierung platzieren.



Dieses Stück halt den Karton im richtigen Abstand offen.

B

PRIORITY® 132
★ MAIL ★



8.

B5 einklemmen



Richtung kann gegebenenfalls später geändert werden



C

PRIORITY® 132
★ MAIL ★



C 1

C1 Paket komplett herausziehen



Die Hülle ist nur verpackung, bitte für den Abbau aufbewahren!

C

PRIORITY® 132
★ MAIL ★



2

Verpackung entfernen und die 3 Teile (C1 und C2 und den Ständer) trennen,

3

Ständer ausklappen und in der Dreieck- Aussparung in der Bodenzeichnung positionieren.

Die Grüne Halterung in den Ständer stecken (orientiert euch hier an den Fotos mit Gesamtüberblick und den Gebrauchsspuren)

Die Spitzen zeichnen in die gleiche Richtung wie das Dreieck, die flache Seite in Richtung B



4

Seitenteil ausklappen und Umschlag entfernen (für den Abbau aufheben!)



5

Kiste wie im Bild in der Halterung positionieren.

Die Umgeklappte Seite zeigt dabei Richtung Kiste B



6.

Tyver vorsichtig umschlagen



7.

Den Karton auseinander drücken und mit C1 feststellen

A

PRIORITY® 132
★ MAIL ★



2

Seitenteil nach aussen klappen

Das Foto zeigt Kiste B, die Situation ist aber die gleichen)



3

Plastikständer finden



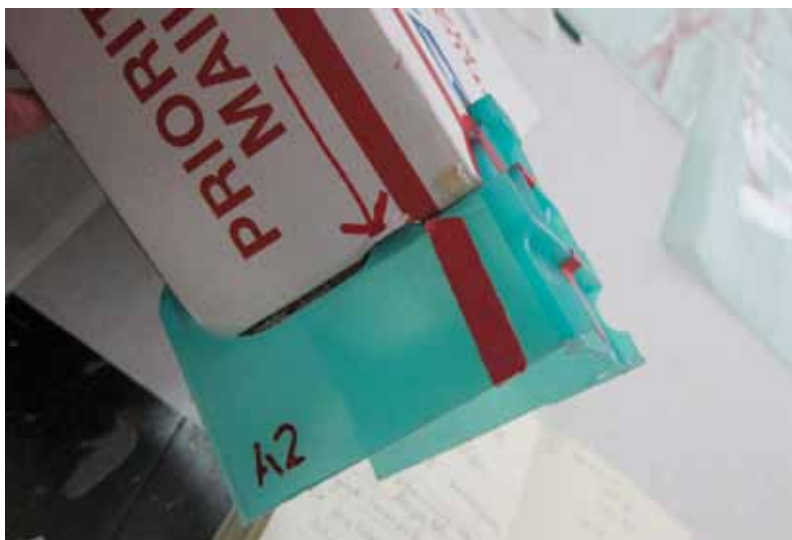
C

PRIORITY® 132
★ MAIL ★



4

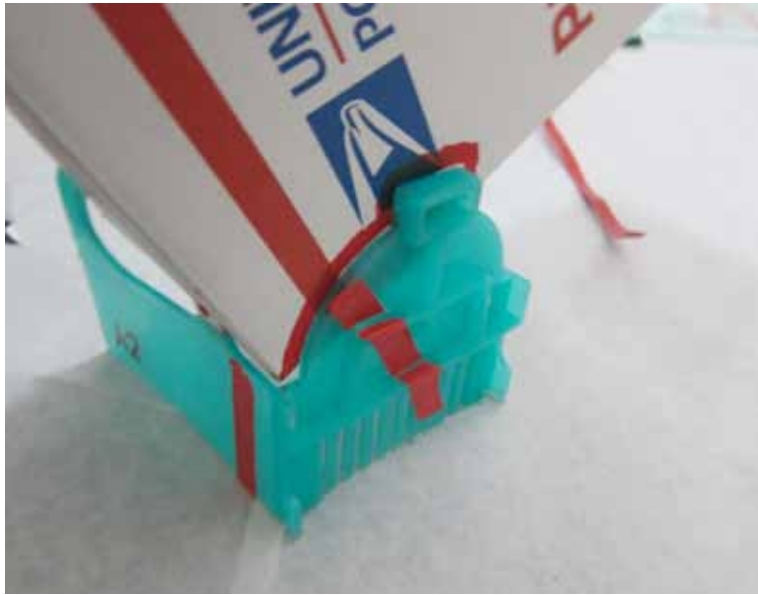
Ständer A2 gemäss der Zeichnung A1 mit der Kiste verbinden



Dabei die grüne Lasche durch das vorhandene Loch in die Kiste stecken. Es sollte fest in der Modelliermasse im inneren der Kiste sitzen.

A

PRIORITY® 132
★ MAIL ★



5

im Teppich gemäß der zeichnung positionieren



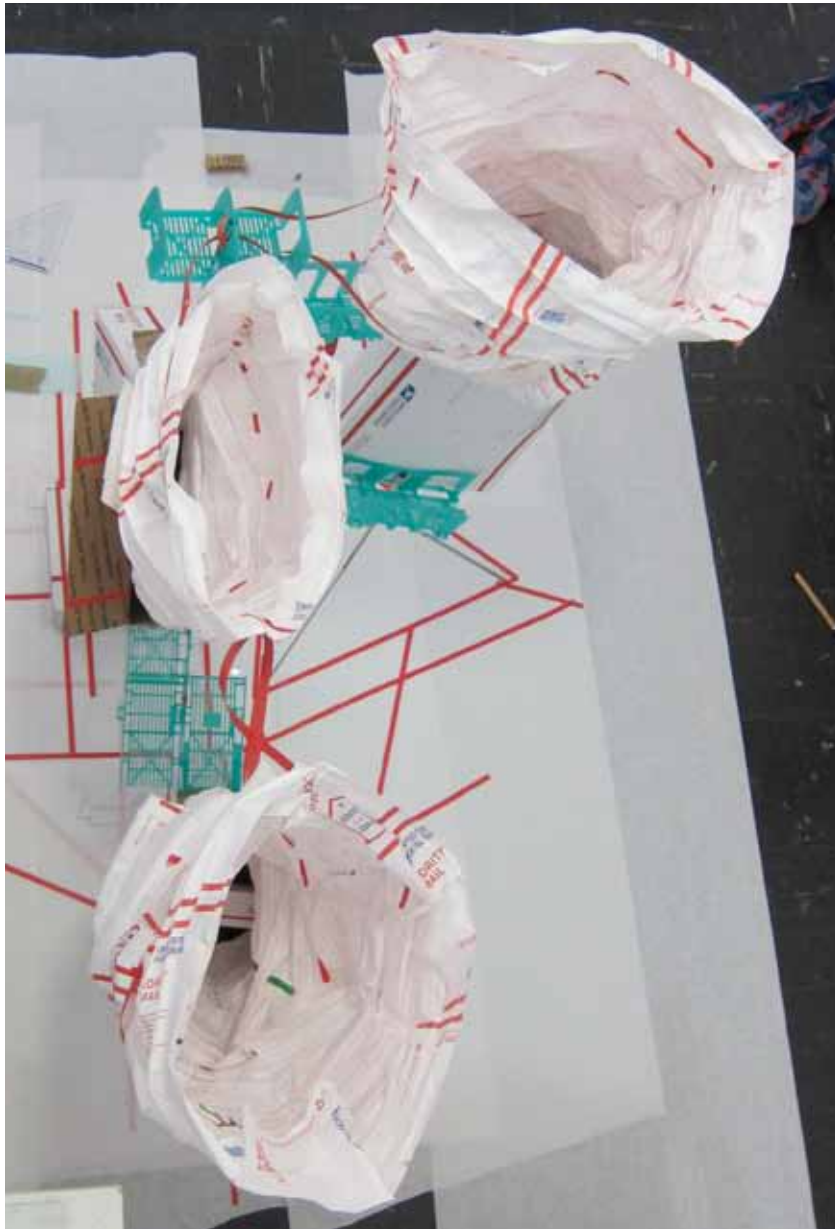
6

Kiste A mit Keil A 4 aufspannen

ABC

verbinden

PRIORITY® 132
MAIL ★



1

Die grünen Klappteile haben kleine Seitenlaschen, die ineinander einrasten und eine Verbindung Zwischen den Kisten herstellen und diese balancieren.

die PVC Bänder die an B5 befestigt sind sind beschriftet und jeweils einer Kiste zugeordnet.

Sie halten die gefalteten Tyvekobjekte und können nach richtiger Positionierung mit Tape fixiert werden.

Eine gute Höhe zum Positionieren habe ich mit rotem Tape und roten Streifen markiert. Diese müssen nicht unbedingt ganz genau eingehalten werden wenn eine andere Höhe Besser balanciert.

